



MAISON L'ESCALE - DOUZILLAC

MAISON L'ESCALE À DOUZILLAC

Location de vacances pour 15 personnes à Douzillac, en Dordogne

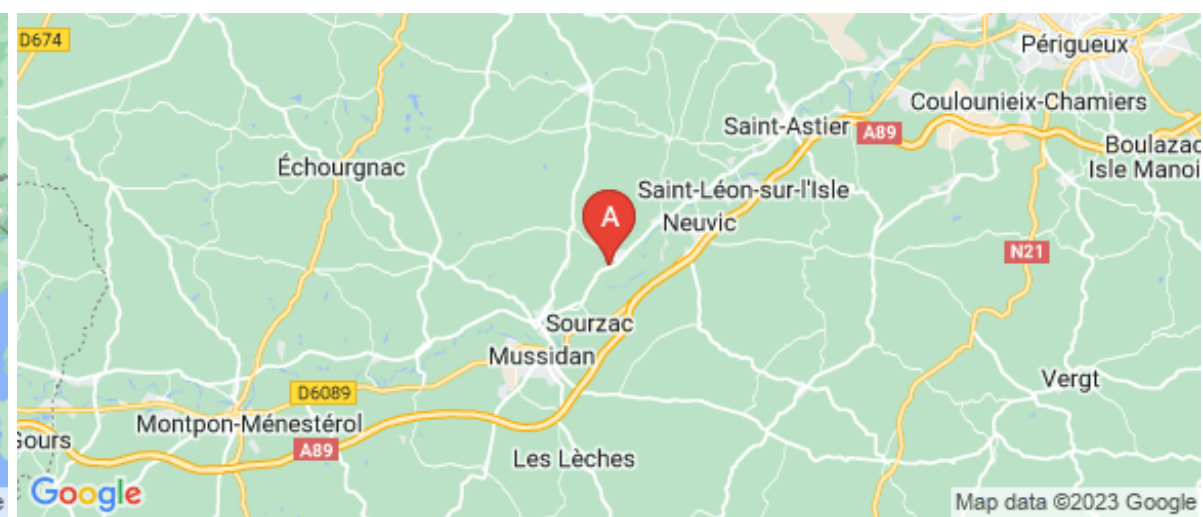
<https://lescale-douzillac.fr>



Christine

- +44 1202 52 37 66
- +33 5 53 82 46 60
- +44 78 66 31 29 67

A Maison L'Escale - Douzillac : Christine et Roger BATCOCK, 2 Impasse de Vinaigre, "Vinaigre" 24190 DOUZILLAC





Maison L'Escale - Douzillac



Maison



15

personnes



6

chambres



200

m²

Grande maison traditionnelle indépendante, dans le style des années 70, idéale pour plusieurs familles avec ses pièces spacieuses, son grand jardin arboré et sa piscine.

Au rez-de-chaussée, cuisine américaine dans grand séjour avec canapé et cheminée, accès direct sur le jardin. Salle de bain, WC.

A l'étage, grand salon/séjour avec coin cuisine, canapé, accès terrasse, 2 salles d'eau avec WC.

CH1 : 1 lit 140 + 1 lit 90, RDC

CH2 : 1 lit 140 + 1 lit bébé, RDC

CH3 : 1 lit 160 + 1 lit bébé, étage

CH4 : 1 lit 140 + 1 lit 90, étage

CH5 : 1 lit 140 + 1 lit 90, étage

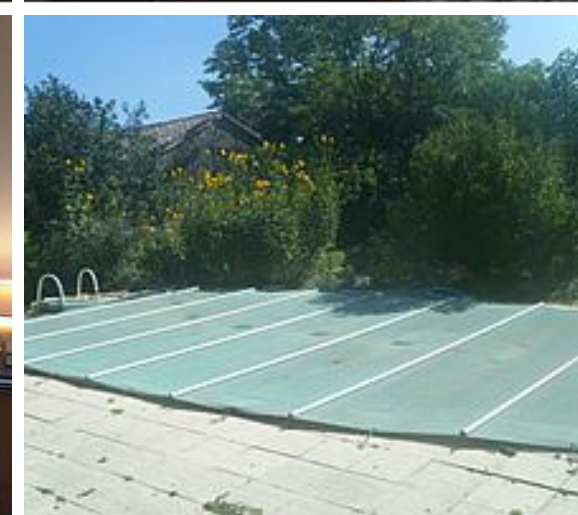
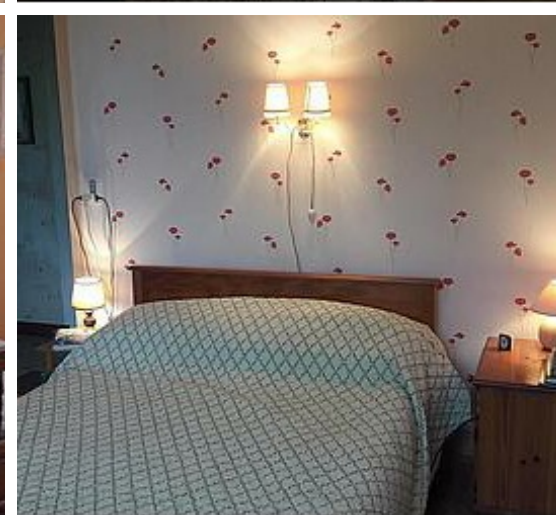
CH6 : 2 lits 90 superposés + 1 lit 90, étage.

A l'extérieur, vous pourrez profiter de la piscine privée (9 x 4,5m, sécurisée par bâche) et du grand parc arboré de 3000 m² idéal pour les enfants.

Le parc possède une grande diversité de fleurs, arbres et d'arbustes, très fleuri en juin et juillet.

Les + :

- la grande capacité de la maison favorisant la convivialité entre générations.
- la piscine privée.



Pièces et équipements

<i>Chambres</i>	Chambre(s): 6 Lit(s): 11	dont lit(s) 1 pers.: 6 dont lit(s) 2 pers.: 5
<i>Salle de bains / Salle d'eau</i>	Salle de bains avec baignoire Salle(s) de bains (avec baignoire): 1 Salle(s) d'eau (avec douche): 2	
<i>WC</i>	WC: 3	
<i>Cuisine</i>	Cuisine américaine Combiné congélation Four à micro ondes Réfrigérateur	Kitchenette Four Lave vaisselle
<i>Autres pièces</i>	Salon Terrasse	Séjour
<i>Media</i>	Chaîne Hifi	Wifi
<i>Autres équipements</i>	Lave linge privatif	Matériel de repassage
<i>Chauffage / AC</i>	Chauffage	Cheminée
<i>Exterieur</i>	Barbecue Jardin privé Terrain non clos	Cour Salon de jardin
<i>Divers</i>		

Infos sur l'établissement



Communs

Habitation indépendante



Activités



Réseaux

Accès Internet



Stationnement

Parking privé



Services

Location de draps et/ou de linge

Nettoyage / ménage



Extérieurs

Piscine privative

A savoir : conditions de la location

Arrivée arrivée 16h

Départ départ 10h

*Langue(s)
parlée(s)* Allemand Anglais Français

*Annulation/
Prépaiement/
Dépot de
garantie*

*Moyens de
paiement* Chèques bancaires et postaux Espèces
Virement bancaire

Ménage forfait ménage 80€

*Draps et Linge
de maison* Location de draps et linge.

*Enfants et lits
d'appoints* Lit bébé

*Animaux
domestiques* Les animaux sont admis.

Tarifs (au 07/11/23)

Maison L'Escale - Douzillac

Tarifs en €:	Tarif 1 nuit en semaine (L, M, M, J, D)	Tarif 1 nuit en weekend (V ou S)	Tarif 2 nuits weekend (V+S)	Tarif 7 nuits semaine
du 02/09/2023 au 23/12/2023				950€
du 23/12/2023 au 06/01/2024				1250€
du 06/01/2024 au 06/07/2024			450€	1150€
du 06/07/2024 au 31/08/2024				1650€
du 31/08/2024 au 30/11/2024			450€	1150€

Mes recommandations

Guide Touristique

Carte Vélo Route Voie Verte

OFFICES DE TOURISME VALLÉE DE L'ISLE
WWW.TOURISME-ISLEPERIGORD.COM



Restaurant L'Assiette Troglodyte

+33 5 53 82 45 23
Place de l'Eglise

<https://l-assiette-troglodyte-restaurant-s>

3.3 km
SOURZAC



Dans un cadre atypique, le bar restaurant vous accueille dans une bâtisse troglodyte bordée d'une fontaine pétillante et d'une grande terrasse face à l'église. Le chef vous propose une cuisine traditionnelle : poisson, St Jacques, huîtres, fruits de mer et viandes. 2 salles climatisées à l'étage (40 + 20 couverts), 1 salle au rez-de-chaussée (20 couverts) et 1 terrasse en saison (60 couverts). Les + : -les plats faits maison -le cadre original au creux du rocher



Restaurant Le Relais de Gabillou

+33 5 53 81 01 42
RN 89

<https://relaisdegabillou.metro.rest>

5.1 km
SOURZAC



Jérôme et Maïlys vous accueillent et vous proposent une cuisine "fait maison", une ardoise du jour qui change chaque midi et une sélection de menus avec des produits variés et frais. Le restaurant propose une grande salle avec cheminée et salon, une petite salle cosy avec ambiance musicale et une terrasse ombragée aux beaux jours. Exemples de plats : - Profiterole d'escargots. - Crème brûlée flambée au Calvados. - Terrine de campagne - enchaud de porc confit les+ : -l'agréable cheminée en hiver et la terrasse ombragée l'été.



Restaurant La Pomme Dorée

+33 5 53 80 60 34
11 place de l'Eglise

<http://www.restaurant-neuvic.fr>

5.3 km
NEUVIC



Au cœur du village derrière l'église, l'équipe de la Pomme Dorée vous réserve un accueil chaleureux et convivial dans un cadre rustique, avec service en terrasse et bar l'été. Cuisine traditionnelle, pizzas et plats à emporter. Exemples de plats : -pizza, grillade, entrecôte -grandes assiettes complètes -tarte tatin maison -brioches perdues Une salle au rez-de-chaussée (20 pers.), terrasse d'été (20 pers.) et véranda d'hiver et d'été (20 pers). Les + : -la situation privilégiée au cœur du bourg -pizzas et plats à emporter (pâtes, salades, burger maison, panini, tartiflette, frites..).



Restaurant Le Cilaos

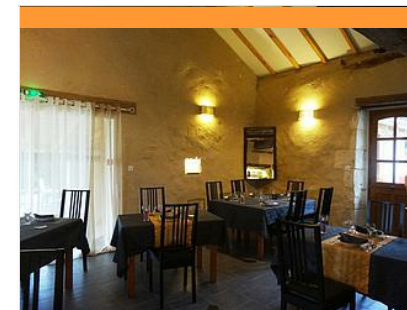
+33 5 53 81 11 64
15 Avenue de Planèze

<https://le-cilaos5.webnode.fr>

5.5 km
NEUVIC



Sur les rives de l'Isle, dans un cadre chaleureux et atypique, le Cilaos vous propose une cuisine évolutive respectant la saisonnalité des produits avec un approvisionnement local. Venez découvrir la formule déjeuner, au goût de tous, dans un cadre bucolique. Le soir, réservez-vous un moment d'exception dans une ambiance accueillante et élégante. Exemple de plats : -filet de rouget au beurre blanc, purée de carotte au cumbava, gnocchi et jeunes pousses d'épinard. -Paris-Brest revisité au chocolat au lait, cœur praliné et noix du Périgord. Le restaurant propose une salle à l'étage (40 pers.) et une terrasse d'été à l'étage (40 pers.) Le restaurant propose également un service traiteur. Les plus : -La vue panoramique sur la rivière Isle depuis la nouvelle terrasse d'été à l'étage -une cuisine raffinée de saison



Restaurant Chez Bonnebouche

+33 5 53 80 48 59 +33 6 87 48 15
22

<https://www.facebook.com/profile.php?i>

6.9 km
SAINT-JEAN-D'ESTISSAC



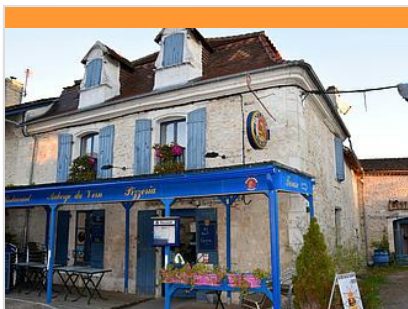
Dans sa cuisine où l'on peut le voir à l'œuvre, Raphaël vous concocte une cuisine inventive à base de produits frais associés à une touche de saveurs venues d'ailleurs. Marie-Hélène vous accueille avec le sourire dans un cadre chaleureux dans une salle joliment décorée ou sur la terrasse ornée d'un four à pain. La carte change chaque semaine. Exemple de plats : -Chèvre de Grignols et son tartare de légumes - Magret de canard, miel, gingembre - Nougat glacé orange, grand marnier Les + : -des produits frais avec une carte différente chaque semaine -le charme de la bâtisse et de sa terrasse fleurie.

Mes recommandations (suite)

Guide Touristique

Carte Vélo Route Voie Verte

OFFICES DE TOURISME VALLÉE DE L'ISLE
WWW.TOURISME-ISLEPERIGORD.COM



L'Auberge du Vern

+33 5 53 09 10 23
28 Place de la Halle

<http://www.facebook.com/DJL24>

10.3 km
GRIGNOLS



6

L'auberge propose une restauration rapide, élaborée à partir de produits frais et locaux. Ici tout est fait maison et les assiettes sont généreuses : burgers, pizzas, flammekueches, salades, grillades... L'hiver, des plats traditionnels de saison sont proposés à l'ardoise le week-end. Des animations sont organisées régulièrement, telles que le défi burger géant ! Ouvert toute l'année Le midi : uniquement sur réservation Le soir : mardi à dimanche excepté jeudi. 1 salle (capacité : 50 couverts), 1 terrasse (capacité : 50), 1 salle dans le bar (capacité : 20). Les plus : La retransmission de matches sur écran géant (côté bar) / Les plats traditionnels en hiver : choucroute, blanquette... Exemples de plats : - Flammekueche à la Trappe d'Echourgnac - Côte de bœuf, frites, salade - Burger spicy



Restaurant Château de Lalande

+33 5 53 54 52 30
57, route de Saint-Astier

<https://www.chateau-lalande-perigord.com>

16.6 km
ANNESSE-ET-BEAULIEU



7

A 5 km de Saint-Astier, dans un cadre exceptionnel, cet élégant château au confort feutré, vous accueille dans une ambiance raffinée et détendue. Le chef propose une cuisine inventive, élaborée à partir des produits du terroir, teintée d'une touche de modernité. Une cuisine gastronomique, gourmande... Etablissement sélectionné par "Les Collectionneurs" dans le carnet gourmand "Bonnes Tables". Descriptif : 1 salle spacieuse décorée avec soin (capacité : 50 personnes) + 1 grande terrasse couverte au cœur du parc (en saison, capacité : 50) + 1 salle privative (capacité : 35). Exemples de plats : - Pastrami de canard du Périgord maison. Déclinaison de carottes du potager en pickles, croustillant à l'orange et chutney noix agrumes - Filet d'esturgeon de Dordogne, fricassée de champignons, châtaignes et panais - Ganache moelleuse au chocolat grand cru Guayaquil ou Moka d'Ethiopie



Chasse au trésor sur les traces de la truite !

+33 5 53 81 53 41

Pisciculture du Moulin de Boissonnie
<http://www.pechealtruite24.com>

2.0 km
DOUZILLAC



1

Sur les traces de la truite, un poisson bien élevé : découvrez l'élevage de poissons, résous les énigmes et pêche ton dîner ! Venez en famille ! Comprend une visite libre avec panneaux explicatifs, un livret ludique et pédagogique et une truite à pêcher dans le bassin d'élevage. Parcours 3 à 14 ans. durée : de 30mn à 1h30. Parking, WC, buvette, tables de pique-nique. Tenue conseillée : bottes ou chaussures imperméables en cas de pluie. Prévoir d'amener une casquette et des chaussures confortables.



Pêche en étang moulin de Boissonnie

+33 5 53 81 53 41

Pisciculture Moulin de Boissonnie
<http://www.pechealtruite24.com>

2.1 km
DOUZILLAC



2

Dans un cadre verdoyant et ombragé, pêche à la truite et élevage de truites en eau vive. Vente directe à la ferme : poissons frais et produits dérivés, truites fumées, apéritruite, œufs de truites. - PÊCHE A LA TRUITE EN ÉTANG : pas besoin de carte de pêche ! A la demi-journée ou à la journée. Vente d'appâts et location de matériel sur place. - PÊCHE AU POIDS : Détente, rire et bonne humeur. Idéal pour les petits et les grands qui veulent pêcher, prises assurées, matériel et appâts fournis. - VISITE LIBRE ET GRATUITE DE L'ÉLEVAGE, découvrez les bassins et notre savoir-faire. - DÉCOUVERTE LUDIQUE DE LA PISCICULTURE pour les plus jeunes, grâce au livret pédagogique "sur les traces de la truite, ce poisson bien élevé". - ASSIETTE DE PRODUCTEUR, uniquement le midi et sur réservation.



Aire de pique-nique de l'écluse de Mauriac

L'Ecluse de Mauriac

2.2 km
NEUVIC



3

Cette aire de pique-nique vous donne une vue imprenable sur le château de Mauriac et sur l'Isle défilant devant ses berges. Son architecture fait de lui un château « idyllique », une image d'Epinal des châteaux de notre enfance, tels qu'on les dessinait. Mauriac invite à la contemplation, à prendre le temps, à la poésie. L'Isle donne le rythme de cette promenade où le temps ne s'écoule plus aussi vite. Le barrage ajoute à la musique ambiante ainsi que celle du vent dans les arbres. La voie verte vous invite ensuite à une promenade digestive sur les rives de l'Isle. 2 tables de pique-nique sont situées sur l'îlot et 3 tables se trouvent à côté du bâtiment en bois, un ancien séchoir à tabac.

Mes recommandations (suite)

Guide Touristique

Carte Vélo Route Voie Verte

OFFICES DE TOURISME VALLÉE DE L'ISLE
WWW.TOURISME-ISLEPERIGORD.COM



Poterie Florence de Sacy

+33 5 53 80 01 76 +33 6 20 13 92 90

1469 Route des Gourdils

<https://www.poterie-stage-perigord.com>

3.0 km
DOUZILLAC



Florence de Sacy et Alain Devise vous accueillent dans leur atelier-exposition situé en pleine nature pour y découvrir leur travail. Nos poteries utilitaires et décoratives, en grés et en porcelaine sont réalisées artisanalement avec des savoir-faire traditionnels et contemporains : tournage, décoration et émaillage avec nos propres recettes. Nos pièces sont cuites au bois de chêne à 1310° dans un des deux fours à bois que nous avons construits. Alain a construit un petit four à bois pour réaliser ses propres pièces en Raku, et y expérimenter avec ses élèves pendant les stages. Stages tous niveaux sur demande : Stage d'initiation (2 fois 2 jours), stage de tournage (5 jours), stage de perfectionnement, stage de recherche d'émail (émaux haute température, émaux à la cendre, cuisson au bois), stage de raku...



Aire de pique-nique du pigeonnier de Sourzac

Le Bourg

3.3 km
SOURZAC



L'aire de pique-nique de Sourzac vaut le détour par bien des aspects : l'énorme piton rocheux sur lequel s'élèvent l'église, le pigeonnier et le presbytère est issu de l'activité de la fontaine pétifiante. Cinq tables de pique nique y sont installées à l'ombre pour une pause gourmande. Découvrez ce site naturel en suivant l'eau qui court au pied du promontoire jusqu'à la rivière Isle. Préhistoire, Histoire, anecdotes et expositions animent ce bel ensemble autrefois abbaye puis prieuré. De mi-juillet à mi-août, une chasse au trésor gratuite est proposée chaque mardi après-midi dès 14h30, à faire en famille ! Restaurant "L'Assiette Troglodyte" à proximité.



Chasse au trésor à Sourzac

+33 5 53 81 52 11

Le Bourg

3.3 km
SOURZAC



Sur le site de l'église, découvrez la légende, résolvez les énigmes grâce à la carte au trésor et retrouvez la pierre magique ! Une chasse au trésor à partager en famille dans un lieu chargé d'histoire. Le site vaut le détour par bien des aspects ! L'énorme piton rocheux sur lequel s'élèvent l'église, le pigeonnier et le presbytère est issu de la fontaine pétifiante. Moment de fraîcheur garanti en suivant l'eau qui court au pied du promontoire jusqu'à la rivière Isle ! L'église XII^{ème} - XV^{ème}, récemment restaurée, est inscrite aux Monuments Historiques. Préhistoire, Histoire, anecdotes et expositions animent ce bel ensemble autrefois abbaye puis prieuré. Chasse au trésor gratuite chaque mardi après-midi du 18 juillet au 22 août (sauf le 15 août, salon du livre) proposée par l'Office de Tourisme. Rdv derrière le porche entre l'église et le pigeonnier et partez en quête du trésor !



Aire de pique-nique des Maisons Doubleaudes

La Croix Blanche

4.1 km
NEUVIC



A Neuvic « un coin de Double » a été aménagé, en implantant des maisons doubleaudes et un étang, à quelques pas de la voie verte et du caviar de Neuvic. Quatre tables de pique nique y sont installées à l'ombre pour une pause gourmande. Une des caractéristiques principales de la Double est son habitat. La pierre y est inexistante, les maisons anciennes étaient construites en bois, en terre et en paille.



Stand up paddle USNCK

+33 6 31 88 45 19

Union Sportive Neuvicoise de Canoë

Kayak 29 Route du Grand Mur

<http://www.canoeneuvic24.fr>

5.4 km
NEUVIC



Le club propose des cours et un parcours de stand up paddle tous les jours en juillet et août. Durée : 1h30. À partir de 10 ans, sur réservation. Il est impératif de savoir nager. Grand parking ombragé, à proximité de la base de loisirs de Neuvic

Mes recommandations (suite)

Guide Touristique

Carte Vélo Route Voie Verte

OFFICES DE TOURISME VALLÉE DE L'ISLE
WWW.TOURISME-ISLEPERIGORD.COM



Location de vélo au club de canoë-Kayak de Neuvic

+33 6 31 88 45 19

29 route du grand mur

<https://canoeneuvic24.fr>

5.4 km
NEUVIC



Découvrez la voie cyclable de la Vallée de l'Isle et le charme bucolique de ses châteaux, églises, écluses et moulins. Aventurez-vous en vélo à la rencontre des artisans locaux. Nous proposons du matériel adapté à toute la famille. Les plus petits pourront vous suivre à bord d'une remorque enfant. 19 vélos adultes de S à XXL 4 vélos enfants 1 siège enfant 4 remorques enfants



Canoë Kayak USNCK

+33 6 31 88 45 19

Union Sportive Neuvicoise de Canoë

Kayak 29 Route du Grand Mur

<http://www.canoeneuvic24.fr>

5.4 km
NEUVIC



Le club propose des descentes libres ou encadrées en canoë Kayak, des stages d'été, des descentes nocturnes aux flambeaux et du Stand Up Paddle. École française de Canoë Kayak, le club fonctionne toute l'année. Nous proposons des descentes libres ou encadrées par un brevet d'État. Stages d'été à partir de 8 ans. Grand parking ombragé, proximité base de loisirs (Neuvic). Il est impératif de savoir nager pour pratiquer le canoë-kayak.



Base de loisirs de Neuvic

+33 7 81 22 59 87

5.6 km
NEUVIC



Installée sur les rives de l'Isle, la base de loisirs de Neuvic propose de nombreuses activités. Venez passer un bon moment sur ce site aménagé. L'entrée est libre. Mini-golf Piste de bowling Tyrolienne (6-14 ans) Araignée Trampolines (4-9 ans) Brumisateur Terrain de pétanque Filet de volley 9 tables de pique-nique au soleil Balade sur la vélo-route voie verte Bac de traversée de la rivière Isle donnant accès à la piscine avec toboggans aquatiques Pédalo (sous réserve) Promenade en bateaux électriques : Balade d'une heure aux commandes d'un bateau sans permis sur la rivière Isle. Bar-snack et restaurant sur place.



Promenade en bateau électrique

+33 7 81 22 59 87

Base de Loisirs

5.6 km
NEUVIC



Promenade d'une heure sur la rivière Isle aux commandes d'un bateau électrique sans permis. La balade permet de découvrir une vue imprenable sur le château de Neuvic. Capacité des bateaux de 2 à 7 places. Base de loisirs sur place : mini-golf, tyrolienne, araignée, trampolines, piste de bowling, bac de traversée de l'Isle, tables de pique-nique, pédalo (sous réserve), filet de volley, vélo route voie verte de la Vallée de l'Isle, snack et restaurant.



Piscine et Toboggans aquatiques

+33 5 53 81 37 61

Avenue de Planèze

5.7 km
NEUVIC



Piscine de plein air ouverte en juin (mercredi après-midi et week-end) + juillet et août (du mardi au dimanche). Cette piscine est équipée de plusieurs bassins, d'aires de jeux et de plusieurs toboggans pour adultes et enfants. Tout au long de l'été des cours d'aquagym et des leçons de natation sont proposés. Aquagym : Mardi et Jeudi de 19h30 à 20h15.

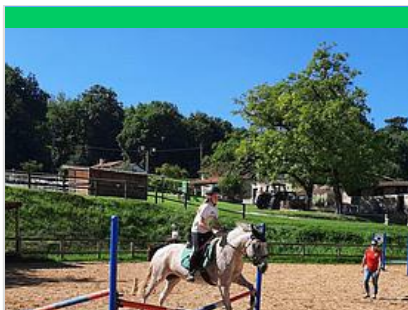
Mes recommandations (suite)

Guide Touristique

Carte Vélo Route Voie Verte

OFFICES DE TOURISME VALLÉE DE L'ISLE
WWW.TOURISME-ISLEPERIGORD.COM

DESTINATION
**Vallée
de l'Isle**
EN PÉRIGORD



Centre Equestre de Neuvic

+33 5 53 81 76 45 +33 6 15 36 85
77

<http://www.centreequestredeneuvic.ffe.fr>

7.0 km
NEUVIC



Pratique de l'équitation pour tous niveaux et pour tous âges : - Baptême poney dès 2 ans. - Enseignement de l'apprentissage à la compétition. - Multi activités (voltige, attelage, horse-ball). - Promenades, randonnées. - Stages pendant les vacances. - Passage des examens fédéraux. Encadrement assuré par un moniteur diplômé d'État. Accueil de cavaliers de passage.



Site départemental du Grand Etang de La Jemaye

+33 5 53 90 18 65 +33 5 53 90 03
10# +33 5 53 06 82 70

13.5 km
LA JEMAYE



Espace naturel sensible, les étangs de la Jemaye ont fait l'objet d'un vaste projet de rénovation respectant le cadre naturel. Situé en plein cœur de la Double, cet espace se prête à la découverte de la nature avec un circuit aménagé, un parcours santé, des espaces de randonnées et un observatoire. L'été, le Grand Etang permet la pratique des loisirs nautiques avec une baignade surveillée et jeux pour enfants. Un espace pique-nique et restauration est disponible. Un chemin balisé relie le site à la ferme du Parcot, autre joyau de la Double. Le Grand Etang de la Jemaye fait partie du réseau périgourdin des Espaces Naturels Sensibles. Cette structure est labellisée "Tourisme et handicap" pour les quatre types de handicap. En été, possibilité d'emprunter la ligne de bus 2B, de Mussidan à Ribérac au tarif de 4.10€/pers (aller-retour).



Gabare "Le Duellas" - Hors service saison 2023

+33 6 84 17 64 63

<http://www.moulin-duellas.fr>

15.4 km
SAINT-MARTIAL-D'ARTENSET



Pour des raisons techniques, la gabare "Le Duellas" ne naviguera pas pour la saison 2023. Le site du Duellas connu et reconnu perd un de ses emblèmes mais ne perd pas son identité, l'arrêt de la navigation de la gabare n'impacte pas les animations proposées sur le site. Vous retrouverez les balades sur l'Isle en Canoë, le restaurant Le Duellas, les animations proposées par l'association "Du côté du Duellas", des expositions dans le moulin, le parcours Terra Aventura ...



AccroZarbres - Parcours aventure

+33 6 37 89 54 72

Les Mazières Nord-Laveyssière

<http://www.accrozarbres.com>

16.1 km
LAVEYSSIÈRE



Sportifs ou non, découvrez la forêt autrement, en toute sécurité : tout le parc est équipé de la ligne de vie continue. Personnel qualifié, matériel conforme aux normes CE. 12 parcours progressifs dont 2 parcours sportifs et 1 parcours enfants de 11 tyroliennes, 150 jeux : Filets, Luge, Ponts suspendus, Snowboard, Tyroliennes au milieu de 5 ha de chênes et de pins. A partir de 3 ans, jusqu'aux séniors. Aires de pique-nique ombragées, Buvette, Snack, Food truck, Toilettes. NOUVEAUTE - un mini-golf vous attend sous les arbres. - 1 hectare de forêt pour un laser game en équipe.

Réservation obligatoire en été.



Jeux en famille à la Ferme Javerzac

+33 6 69 91 00 11

<http://www.glaces-javerzac.fr>

17.8 km
SAINT-MARTIAL-D'ARTENSET



Venez découvrir en famille les jeux de la ferme Javerzac : Karting à pédales, footgolf, jeux divers pour les enfants. Tables à disposition pour vous rafraîchir avec nos glaces et sorbets de la ferme ainsi que des boissons fraîches.



Jeu de piste "sur les pas d'Asterius"

+33 5 53 54 13 85

Office de tourisme Place de la République

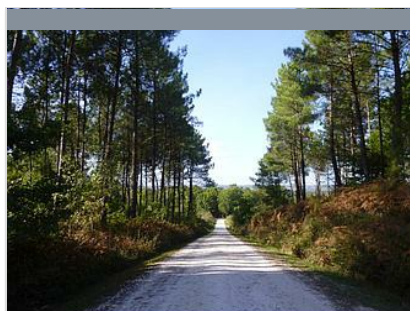
<http://tourisme-isleperigord.com>

12.0 km

SAINT-ASTIER



Pour observer et découvrir la ville à son rythme, en s'amusant en famille à résoudre des énigmes. A partir de 6 ans. Support disponible à l'Office de Tourisme.



La Forêt du Vignoble

+33 5 53 81 04 90

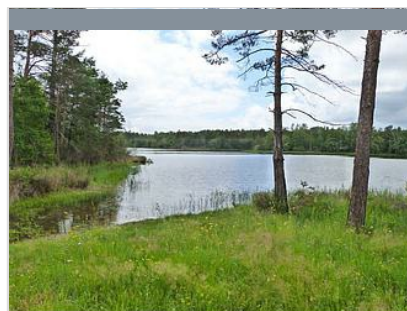
243, chemin de la maison rose

12.7 km

BEAUPOUYET



La Forêt enchantée vous invite à découvrir un univers fantastique, avec plusieurs circuits enfants. Des histoires illustrées servent de fil conducteur et pimentent le parcours. De multiples décorations agrémentent les lieux ajoutant une touche fantastique au décor naturel. Un Labyrinthe Végétal, des parcours pédestres et VTT balisés, sont également disponibles toute l'année, à tout moment.



Les Etangs de la Jemaye

+33 5 53 06 80 17# +33 5 53 90 03 10

13.6 km

LA JEMAYE



Le site du grand étang de la Jemaye, propriété du Conseil Général sur le canton de Ribérac, constitue un site naturel typique de la région de la Double: chapelet d'étangs, forêts étendues, prairies humides et parsemées,... Le site propose des activités très variées: chemins de randonnées, parcours de santé, sentier de découverte, baignades et commerces pendant la saison estivale. Surveillance de baignade assurée du 15 juin à fin août de 13h à 19h du lundi au vendredi et de 11h à 20h Week-end et fêtes. Le site a reçu le label Pavillon Bleu en 2015.



Château de Fratteau

+33 6 66 24 26 36# +33 6 68 41 89 21

<https://www.facebook.com/pages/Site-d>

3.0 km

NEUVIC



Poterie du Repaire au Château de Fratteau

+33 6 68 41 89 21# +33 6 66 24 26 36

Fratteau

3.0 km

NEUVIC



Mes recommandations (suite)

Guide Touristique

Carte Vélo Route Voie Verte

OFFICES DE TOURISME VALLÉE DE L'ISLE
WWW.TOURISME-ISLEPERIGORD.COM



Site de l'église - expositions Sourzac

+33 5 53 81 01 06

<http://www.sourzac.fr>

3.3 km
📍 SOURZAC



3



Moulin de La Veyssière

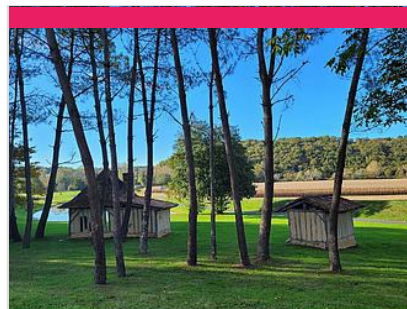
+33 5 53 82 03 07

<http://www.moulinde laveyssiere.fr>

3.5 km
📍 NEUVIC



4



Maisons Doubleaudes

+33 5 53 81 52 11

4.1 km
📍 NEUVIC



5



Eglise de Neuvic

place de l'Eglise

5.3 km
📍 NEUVIC



6



Parc Botanique du Château de Neuvic

+33 6 36 83 85 52

5.8 km
📍 NEUVIC



7

Mes recommandations (suite)

Guide Touristique

Carte Vélo Route Voie Verte

OFFICES DE TOURISME VALLÉE DE L'ISLE
WWW.TOURISME-ISLEPERIGORD.COM



Château de Neuvic

+33 6 36 83 85 52

5.8 km
NEUVIC



Le Parc Voulgre

+33 5 53 81 73 87
rue raoul grassin

5.9 km
MUSSIDAN



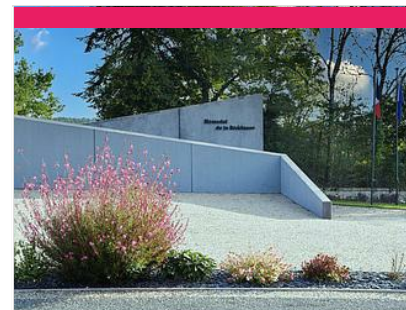
Musée André Voulgre : Art de vivre et savoir-faire en Périgord

+33 5 53 81 23 55

2 rue Raoul Grassin

<http://www.museevoulgre.fr>

5.9 km
MUSSIDAN

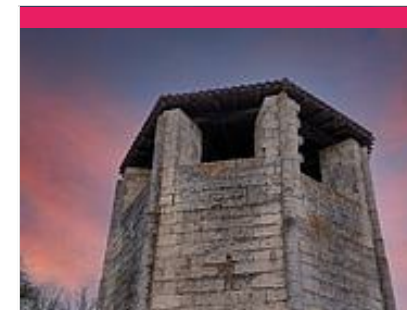


Mémorial de la Résistance

+33 5 53 81 23 55# +33 5 53 81 73
87

<http://www.museevoulgre.fr/wp3/resista>

6.4 km
SAINT-ETIENNE-DE-PUYCORBIE



Eglise romane Saint Martin l'Astier

+33 5 53 81 73 87# +33 6 08 61 49
37

6.5 km
SAINT-MARTIN-L'ASTIER



Mes recommandations (suite)

Guide Touristique

Carte Vélo Route Voie Verte

OFFICES DE TOURISME VALLÉE DE L'ISLE
WWW.TOURISME-ISLEPERIGORD.COM



Château de Montréal

+33 5 53 81 11 03 +33 6 08 47 22
84

1028 Allée de Montréal

7.8 km
ISSAC



Parc du Château de Bassy

+33 5 53 80 88 00# +33 5 53 81 73
87

1, rue du Bosquet

8.9 km

SAINT-MEDARD-DE-MUSSIDAN



Château de Puyferrat

+33 6 83 47 53 98

10.8 km

SAINT-ASTIER



Exposition Arts et Saveurs

+33 6 60 43 04 56

La halle Place de la République

<https://www.facebook.com/artsetsaveur>

11.9 km

SAINT-ASTIER



Saint-Astier : visite du clocher

+33 5 53 54 13 85

12.0 km

SAINT-ASTIER



Mes recommandations (suite)

Guide Touristique

Carte Vélo Route Voie Verte

OFFICES DE TOURISME VALLÉE DE L'ISLE
WWW.TOURISME-ISLEPERIGORD.COM



Distillerie Artisanale Clovis Reymond

+33 5 53 81 90 01 +33 6 08 31 49
95

49 rue Gabriel Reymond

<http://www.clovisreymond.com>

12.2 km

VILLAMBLARD



Ferme du Parcot

+33 5 53 81 99 28 +33 7 85 02 35
26

Chemin Abel Guionneau

<http://www.parcot.org>

12.7 km

ECHOURGNAC



Usines à chaux de Saint-Astier

+33 5 53 54 13 85

28 bis route de Montanceix

<http://www.saint-astier.com>

13.5 km

SAINT-ASTIER



Moulin du Duellas

+33 6 84 17 64 63

le Duellas

<http://www.moulin-duellas.fr>

15.4 km

SAINT-MARTIAL-D'ARTENSET



Eglise Notre Dame de la Nativité

+33 5 53 57 62 85

15.6 km

LAVEYSSIERE



Mes recommandations (suite)

Guide Touristique

Carte Vélo Route Voie Verte

OFFICES DE TOURISME VALLÉE DE L'ISLE
WWW.TOURISME-ISLEPERIGORD.COM



Eglise de St Sauveur Lalande

+33 5 53 81 76 44 +33 6 31 66 65
93#+33 6 32 04 82 78

16.0 km
SAINT-SAUVEUR-LALANDE  



Les Orgues de Montpon-Ménésterol

+33 5 53 82 23 77

20.9 km
MONTPON-MENESTEROL  



Circuit Coeur de village St Georges de Montclard

+33 5 53 82 99 38#+33 5 53 81 73
87#0553801819

23.4 km
SAINT-GEORGES-DE-MONTCLARD  

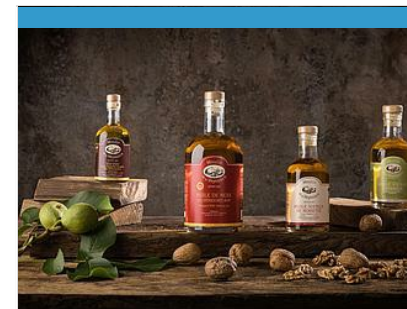


Pisciculture Moulin de Boissonnie

+33 5 53 81 53 41
<http://www.pechealatruite24.com>


2.0 km
DOUZILLAC  

Visite libre d'un élevage de truites arc en ciel, en eau vive sur une rivière de 1ère catégorie. Vente directe à la ferme : truites, apéritruite, œufs de truites, truites fumées. Pêche à la truite en étang 1/2 journée et journée.



Moulin de La Veyssière

+33 5 53 82 03 07
La Petite Veyssière
<http://www.moulinde laveyssiere.fr>

3.5 km
NEUVIC  

Moulin à eau datant du XVI^e siècle, le moulin de la Veyssière est le dernier moulin à huile en activité de la Vallée du Vern à Neuvic sur l'Isle. C'est en 1857 que Jacques Elias achète le moulin et depuis 165 ans, l'histoire, la passion et le savoir-faire, se transmettent de génération en génération. Nous fabriquons artisanalement des huiles et farines de caractère : noix, noisette, amande et cacahuète. Véritable patrimoine vivant, lieu de vie et de partage, la visite du moulin saura vous faire voyager entre histoire et gastronomie. Enrichissez votre découverte du moulin, avec un espace muséographique et un verger pédagogique. Profitez d'un moment gourmand, sur notre aire de pique-nique ombragée. A la fin de votre visite, une dégustation vous sera offerte. Découvrez dans l'ancienne boulangerie du moulin notre boutique gourmande. Producteur artisan de qualité Collège Culinair de France.

Mes recommandations (suite)

Guide Touristique

Carte Vélo Route Voie Verte

OFFICES DE TOURISME VALLÉE DE L'ISLE
WWW.TOURISME-ISLEPERIGORD.COM



Caviar de Neuvic

+33 5 53 80 89 57

Élevage d'esturgeons & caviar

<https://visites.caviar-de-neuvic.com>

3.7 km
NEUVIC



3

Le domaine, situé à Neuvic en Dordogne, s'étend sur 20 hectares bordés par deux rivières : l'Isle et le Vern. C'est sur ce domaine que Caviar de Neuvic a choisi de créer une ferme piscicole dédiée à l'élevage des esturgeons pour produire son fameux caviar. Par des commentaires chargés d'humour et d'anecdotes insolites, le guide vous expliquera comment nos méthodes d'élevage modernes respectent le poisson et la nature. Il vous dévoilera la passion qui nous anime quand nous soignons les esturgeons et élaborons le caviar. Vous donnerez la nourriture aux poissons et pourrez, avec un équipement fourni, caresser de gros esturgeons. La visite qui suit suffira à vous convaincre que le caviar d'élevage est devenu, avec l'expérience, meilleur et plus sain que le caviar sauvage aujourd'hui disparu.



Biscottes et Biscuits - La Chanteracoise

+33 5 53 82 07 95

<http://www.la-chanteracoise.fr>

7.6 km
SAINT-GERMAIN-DU-SALEMBRE



4

La Chanteracoise est considérée, à ce jour, comme la dernière biscoterie artisanale de France. Installée historiquement au cœur du Périgord Blanc, dans le petit village de St Germain du Salembre, elle élabore une large gamme de biscottes, de toasts et de croûtons, et a su conserver le véritable savoir-faire authentique des biscottiers des années 50. Son attention sur l'origine et la qualité des matières premières employées dans la fabrication de ses produits contribuent à sa volonté de distribution exclusivement en épicerie fines, en commerces coopératifs et en magasins Bio. Depuis 2015, La Chanteracoise reprend la biscuiterie des frères Billeau et élargi donc sa gamme avec des croquants et palets gourmands. La Chanteracoise : 581 Route de la Biscuiterie 24110 SAINT-LEON-SUR-L'ISLE



Biscuits et Biscottes - La Chantéracoise

+33 5 53 82 07 95

581 Route de la Biscuiterie

8.5 km
SAINT-LEON-SUR-L'ISLE



5

LA CHANTERACOISE est considérée comme la dernière biscoterie artisanale de France. Installée dans le petit village de St Germain du Salembre, elle y élabore une large gamme de biscottes, toasts, croûtons et biscuits en conservant le véritable savoir-faire authentique des biscottiers. L'histoire de la biscoterie débute dans les années 50 à Périgueux, où un jeune apprenti boulanger se voit confier par son employeur, la recette secrète des authentiques biscottes. Il décide après quelques années de reprendre une boulangerie à St-Germain-du-Salembre, où il y produit du pain au feu de bois et d'authentiques biscottes. Ces dernières rencontrant un grand succès, le boulanger décida de fonder sa propre biscoterie : La Chanteracoise. En 2005, au moment d'une retraite bien méritée pour le fondateur, Sylvain Boucher reprend la biscoterie. Puis en 2015, il reprend également les Biscuits Billeau.



Apiculture Bio Chez Hervé Poirier

+33 5 53 80 79 64 +33 6 84 44 28 38

<http://www.apyraine.com>

9.7 km
ISSAC



6

Visite de la miellerie avec extraction du miel, présentation de l'apiculture, de l'abeille et des enjeux autour de sa sauvegarde. Cet apiculteur certifié AB vous proposera ensuite une dégustation. • Production de miels mono floraux : acacia, tilleul, forêt, bruyère, châtaignier. • Fabrication de pains d'épices, savons au miel, bière au miel, nougats, tous produits certifiés bio. Emplacement de camping "Accueil Paysan" Vente directe chez le producteur toute l'année. Visite commentée avec dégustation : 45 mn



Gaufres et huile de noix du Moulin de Landry

+33 5 53 82 67 73 +33 6 13 24 40 33

<https://www.moulin-de-landry.fr/>

10.1 km
CHANTERAC



7

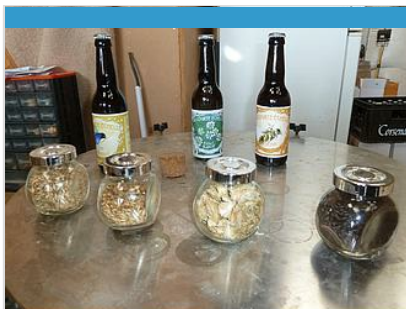
Découvrez les gaufres du Périgord, une tradition oubliée qui a repris vie au moulin. Autrefois cuites dans toutes les cheminées par nos grand mères et arrière grand mères, nos gaufres sont tombées dans l'oubli car très longues à fabriquer et très fragiles. Il nous semblait incontournable de les fabriquer à nouveau. Nous avons relancé la fabrication il y a quelques années. N'hésitez pas à visiter également le moulin à huile de noix et noisettes avec son bief, la meule ancienne, tous les outils pour fabriquer l'huile de noix et la farine, ainsi que la boulangerie conservée en l'état depuis sa fermeture en 1956 et qui reprend du service de temps à autres. Découvrez des meules à céréales antiques. NOUVEAU : Venez vous essayer à la mouture Gallo-Romaine !

Mes recommandations (suite)

Guide Touristique

Carte Vélo Route Voie Verte

OFFICES DE TOURISME VALLÉE DE L'ISLE
WWW.TOURISME-ISLEPERIGORD.COM



Brasserie La Courte Echelle

+33 6 45 16 14 77

La forge

<https://lacourteechelle.bio/la-brasserie/>

10.2 km

SAINT-HILAIRE-D'ESTISSAC **I** **8**

La Courte Echelle produit des bières, des sirops, des tisanes, des confitures, des liqueurs, des sorbets, des vinaigres aromatiques, le tout à partir des productions de la ferme. Tout est bio ! Retrouvez également sur place pains, légumes et charcuteries. En été, venez boire un verre en terrasse.



Produits cuisinés (canards gras) - Maison Béran

+33 5 53 54 25 75 +33 7 85 53 59

75

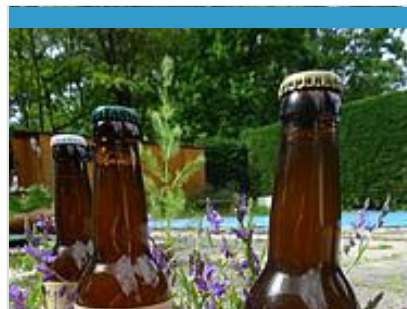
Route de Neuvic

<http://www.maisonberano.com>

10.7 km

GRIGNOLS **I** **9**

La Maison Béran élabore de savoureux produits du terroir. Canards gavés et cuisinés à la ferme selon un savoir-faire traditionnel : foie gras, pâté, confits, cous farcis, grillons, plats cuisinés... En été, du 20/07 au 17/08, visite commentée avec démonstration de gavage et dégustation gratuite de 3 ou 4 produits le jeudi à 17h30, sur réservation. Boutique gourmande sur place. Pique-nique à la ferme le vendredi soir du 21/07 au 18/08, sur réservation.



Bière - La Plume et l'épi

+33 6 98 41 35 83

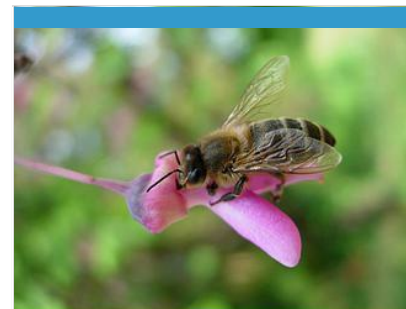
Bruc

<http://www.plumepi.com>

10.9 km

GRIGNOLS **I** **K**

Cette ferme-brasserie propose une déclinaison de bières biologiques paysannes, élaborées selon une méthode traditionnelle, à partir d'orge cultivée localement. Visite commentée toute l'année sur RDV. Vente directe et dégustation sur RDV.



Au Rayon de Miel

+33 6 72 21 00 62# +33 6 76 11 26

83

3165, route des Plateaux

<http://www.aurayondemiel.fr>

11.1 km

GRIGNOLS **I** **L**

Bruno et Emmanuelle, apiculteurs passionnés, vous invitent à découvrir leur miellerie pour tout savoir sur l'élevage des abeilles, la production de miel et de gelée royale. Savoureux miels de ronce, de tilleul, d'acacia, de châtaigner, de forêt, de fleurs sauvages, gelée royale, pollen, bonbons, pain d'épices, cire vous y attendent. De quoi concilier gourmandise et santé ! Visite commentée et gratuite, suivie d'une dégustation, le jeudi à 16h, du 11/07 au 22/08, réservation impérative. Vente de miel sur place toute l'année, boutique gourmande. Groupes : visites toute l'année sur RDV.



Distillerie artisanale Clovis Reymond

+33 5 53 81 90 01 +33 6 08 31 49

95

49 Rue Gabriel Reymond

<http://www.clovisreymond.com>

12.2 km

VILLAMBLARD **I** **M**

Une maison de tradition où savoir-faire et recettes se transmettent depuis 188 ans. Les fruits sont distillés sur place dans de superbes alambics en cuivre et transformés en eaux de vie, liqueurs et sirops.

Mes recommandations (suite)

Guide Touristique

Carte Vélo Route Voie Verte

OFFICES DE TOURISME VALLÉE DE L'ISLE
WWW.TOURISME-ISLEPERIGORD.COM



Légumes - La Ferme de Marcel

+33 6 98 36 69 98

13.1 km
SAINT-AQUILIN



Cyril, jeune éleveur ovin et maraîcher passionné, cultive ses fruits et ses légumes dans le plus grand respect de la nature. Il a fait le choix de n'utiliser que des produits naturels : purin d'ortie, de fougère, de consoude, de prêle et de lavande... Légumes primeurs, asperges blanches, tomates savoureuses, endives, patates douces et légumes de saison sont les vedettes de son jardin. Visites commentées toute l'année sur RDV, en fonction de l'activité de la ferme. Vente directe sur place tous les jours, de préférence le week-end (contact téléphonique préalable recommandé).



Abbaye d'Echourgnac

+33 5 53 80 82 50

Fromagerie de la Trappe

<http://www.fromageriedelatrappe.com>

14.9 km
ECHOURGNAC



Selon une Tradition monastique séculaire, héritée des pères fondateurs, les sœurs affinent différents fromages, très célèbres aujourd'hui. Au magasin de l'Abbaye, vous pourrez découvrir les fromages de la Trappe : les tomes au lait de vache sous 2 formes : natures et affinées au vin de noix, les tomettes au lait de brebis. Outre ces délicieux fromages, vous pourrez découvrir les confitures et les pâtes de fruits fabriquées par les sœurs et de nombreux produits de l'artisanat monastique. Magasin ouvert toute l'année, horaires sur le site internet : <https://www.abbaye-echourgnac.org/abbaye-echourgnac/magasin-monastique-dordogne.html> Lieu privé de silence et de recueillement, le monastère ne se visite pas. Pour les groupes de 10 pers. minimum l'abbaye propose, sur rendez vous, une découverte accompagnée avec dégustation (1h). Renseignements par mail à :



Ferme Bio du Duellas

+33 6 83 24 41 35

Le Duellas

<http://www.fermebioduellas.fr>

15.8 km
SAINT-MARTIAL-D'ARTENSET



Située à 200 mètres du moulin du Duellas, la ferme bio du Duellas travaille depuis plus de 20 ans environ 13 sortes de céréales. Venez découvrir les huiles de tournesol et colza et déguster les graines de tournesol décortiquées à la ferme. production de farine sur meule de pierre. Ouvert toute l'année. Vente directe le vendredi de 17h à 19h. Visite commentée pour les groupes sur RDV : 1h



Glaces de la Ferme

+33 6 75 28 03 26

GAEC du petit clos

<https://www.glaces-javerzac.fr>

17.3 km
SAINT-MARTIAL-D'ARTENSET



La gourmandise n'est plus un vilain défaut ! A l'ombre d'un parasol, laissez-vous tenter par une bonne glace et profitez avec les enfants des activités gratuites : labyrinthe végétal, jeux de raquettes, karting à pédales, footgolf... Les glaces et sorbets sont fabriqués à la ferme à base de lait de vache produit sur place et de fruits frais. Plus d'une trentaine de parfums sont proposés : de la mangue au rhum raisin en passant par la fraise ou le chocolat blanc... Vous trouverez forcément une glace à votre goût ! Ouvert en juillet-août tous les jours de 14h à 19h. Hors saison, consulter Facebook.



SCEA Domaine de Jarrauty

+33 5 53 80 54 17 +33 6 14 23 40 63

Jarrauty

22.0 km
MONTPON-MENESTEROL



Le domaine de Jarrauty s'étend sur quelques 10 ha de vignes et vous propose son vin de pays du Périgord, vente directe de vin rouge, blanc et rosé. Ouvert du lundi au vendredi de 11h à 12h30 et de 17h à 19h et le samedi de 9h à 12h.



Mes recommandations (suite)

Guide Touristique

Carte Vélo Route Voie Verte

OFFICES DE TOURISME VALLÉE DE L'ISLE
WWW.TOURISME-ISLEPERIGORD.COM



: Restaurants : Activités et Loisirs : Nature : Culturel : Dégustations

Map data ©2023 Google